

# ACM-ECHO

Mitteilungsblatt des Automobil-Club München von 1903 e.V. — Ältester Ortsclub des ADAC

52. Jahrgang

Nr. 9

September 1990



Der ACM gratuliert Martin Wimmer ganz herzlich zum 6. Platz in der WM 1990 und wünscht für die nächste Saison viel Erfolg

**TERMIN-VORSCHAU — SEITE 2**

\*\*\*\*\*

Falls Sie für die nächste Ausgabe Informationen oder Berichte für die Redaktion haben, sollten diese bis zum 10.Okt. 1990 bei mir eingegangen sein.  
An diesem Tag ist Redaktionsschluß für ECHO 10/90 .!

\*\*\*\*\*

Mit den Geburtstagen haben wir in diesem Monat eine Pause, dafür kann ich zum November wieder einem großen und berühmten Jubilar gratulieren. Lassen Sie sich überraschen.

\*\*\*\*\*

Nicht vergessen : Bis zur Nikolausfeier ist es nicht mehr weit. Die Damen sollten bereits die Zutaten für die Plätzchen besorgen.  
Tombolapreise sollte man ebenfalls herichten, damit einer reichen Bestückung nichts im Wege steht.

Nur eine Woche darauf findet dann unsere Jahresschlußfeier statt !  
Unsere Sportfahrer denken bitte an die Einreichung ihrer Ergebnisse !

\*\*\*\*\*

Nachtrag...

Alfred Schreck hatte im Frühjahr angeboten, sein Boot zum Zuschauen bei einem Motorbootrennen zur Verfügung zu stellen. Für alle, die auf eine weitere Aktion gewartet haben, die Erklärung : Nachdem der Veranstaltung 2 Monate vorher die Genehmigung versagt wurde, wurde diese dann doch erteilt, allerdings nur 2 Wochen vorher ! Diese Zeit war dann doch für den Alfred zu knapp. Allerdings starteten schließlich in einem Chaos-Rennen lediglich 7 Boote. Vielleicht ergibt sich im nächsten Jahr eine neue Gelegenheit. Alfred Schreck wird uns informieren. F.B.

## Die "große" Clubausfahrt

\*\*\*\*\*

Juliane Hummelt hat uns ja bereits nach Ihrer Wahl zur "Reiseleiterin des ACM" angekündigt, zu der von Franz Lang angebotenen Fahrt nach Riedenburg heuer auch noch eine mehrtägige Fahrt zu organisieren.

Und das Ergebnis liegt nun vor mir, bereit, für Sie in den Computer aufgenommen zu werden. Ein volles, aber bestimmt wieder schönes und abwechslungsreiches Programm erwartet Sie :

### ACM-Ausflug vom 9.11. - 11.11.1990

#### Freitag, 9.11.1990

- 11.00 Uhr - Abfahrt in München nach Schloß Rosenau (ca. 8 km von Zwettl/Niederösterreich - Waldviertel)
- 17.00 Uhr - Ankunft im Schloß Rosenau, Übernachtung im Schloßhotel oder Pension nebenan.
- 18.00 Uhr - Führung durch das österr. Freimaurermuseum (im Schloß), anschließendes Abendessen im Haus möglich.

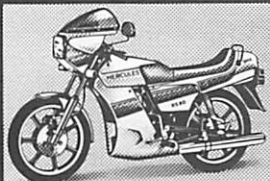
#### Samstag, 10.11.1990

- 9.00 Uhr - Abfahrt über Stift Zwettl nach Eggenburg, Besuch des "1.österr. Motorrad- und Technik-Museums" mit Sonderschau "100 Jahre Puch - 90 Jahre Puch Motorfahrzeuge".
- 13.30 Uhr - Weiterfahrt nach Wien.
- 16.00 Uhr - Eintreffen im Hotel "President", Wien.
- 19.00 Uhr - Vorstellung "Phantom der Oper" im Raimund-Theater (gegenüber dem Hotel !).

#### Sonntag, 11.11.1990

- 9.30 Uhr - Abfahrt nach Unterloiben, gemeinsames Mittagessen im "Loibnerhof".
- 14.00 Uhr - Besuch des "Weinkolleg Kloster Und" in Stein bei Krems mit Führung und Weinverkostung.
- 15.00 Uhr - Abfahrt nach München.
- 19.00 Uhr - Ankunft in München.

# Ultra RS 80- Aktion und Attraktion



6,3kW/8,5PS, wassergek. 80 ccm-  
SACHS-Motor, 5-Gang-Schritt-  
schaltwerk, hydr. gedämpfte Tele-  
skoppgab. vorne, gelochte Doppel-  
scheibenbr., Vollverkl., Drehzahlm.

## HERCULES



**ANTON GERSTL**

Inhaber: Ferdinand Littich jun.

Trappentreustr. 10 (Nähe Donnersberger Brücke)  
8000 München 2, Tel. 089/50 62 85

Werksvertretungen:

KREIDLER · PUCH · KTM · HERCULES

MOTOBECANE

Große Auswahl an Sport- und Rennrädern,  
Reparatur und Kundendienst.



- Wintern. Kosmetik
- W Bademoden
- W über 350 Düfte
- W Kosmetikkabinen
- W Geschenkboutique
- W Schminkkurse

2 Minuten von S-Bahnhof Marienplatz. Tel. 089 / 22 27 64

*Bei nicht verschuldetem  
Unfall rechnen wir mit der  
jeweiligen Versicherung ab.*

**Leihwagen werden gestellt**

## Gebr. Wagenführer

*Inh. Julius Wagenführer*

**Unfall-  
instandsetzung  
Lackierungen  
Kfz.-Reparaturen und  
Kundendienst**



Hirschbergstraße 21-23  
8000 München 19, Tel. 16 13 72

Buchbinderei Papierverarbeitung

KALENDERHERSTELLUNG  
BROSCHÜREN, KLEBEBINDUNG  
KATALOGE  
PLASTIKSPIRALEN  
PLASTIKBINDERÜCKEN  
PROSPEKTE  
STANZPLAKATE  
AUFSTELLPLAKATE  
DISPLAYS



Vogel GmbH

SEIT ÜBER 20 JAHREN  
ZUVERLÄSSIGER PARTNER  
DER DRUCKINDUSTRIE

BIBINGERSTRASSE 20 · 8013 HAAR  
TELEFON 46 30 54/55



# Shell Heizöl

## Ilmberger

Julius Ilmberger & Sohn

Hahilingastr. 5

8024 Oberhaching

Bei uns  
sind Sie immer  
in guten Händen

(089)

# 6131658

Den genauen Preis kann Juliane noch nicht angeben, da er stark von Ihren Nennungen abhängt (die Differenz zwischen Einzel- und Doppelzimmer beträgt z.B. für die 2 Nächte pro Person etwa 70,—DM), wird sich aber bei maximal DM 380,— pro Person bewegen. Es kann aber durchaus sein, daß sich der Preis für Paare bei gut DM 300,— pro Person einpendelt.

Er beinhaltet neben der Fahrt die Übernachtung im Schloß Rosenau, die Führung im Museum, Eintritt im Motorradmuseum, Übernachtung im Hotel "President" incl. Frühstücksbuffett, Karten für "Phantom", Führung im Kloster Und sowie das Mittagessen im "Loibnerhof".

Der Meldeschluß für die Clubausfahrt ist am 8.Okt.1990. Die Meldungen sind zu richten an Juliane Hummelt (Adresse finden Sie im Inserat !). Da aber der Bus nur über 40 Plätze verfügt, ist eher frühere Nennung angesagt, um nicht zu denen zu gehören, die sich dann ärgern, daß sie nicht mitfahren können. Ich bin sicher, ein einmaliges Erlebnis wartet wieder auf 40 ACMLer. F.B.

Was tun, wenn eine Parkuhr defekt ist ?

Vielleicht ist es Ihnen auch schon passiert, daß Sie mit dem Auto in die Stadt gefahren sind und sogar einen Parkplatz gefunden haben. Und dann stand da eine Parkuhr, die Ihr Geld einfach nicht annehmen wollte. Wenn Sie sich in dieser Situation über die gesparten Groschen freuen und einkaufen gehen, dann kann es Ihnen passieren, daß Sie bei Ihrer Rückkehr einen Strafzettel vorfinden. Und ? Die Strafgebühr ist leider fällig !

Was ist dann in so einem Fall (vorher) zu tun ?

Nach der Straßenverkehrsordnung verhalten Sie sich korrekt, wenn Sie die Parkscheibe benutzen, indem Sie sie, wie üblich, sichtbar hinter die Windschutzscheibe stecken. Hätten Sie's gewußt ?

Aber es gibt einen Trost dazu :

"Ich möchte gerne eine Lebensversicherung abschließen."

"Haben Sie ein Auto ?" "Nein !" "Motorrad ?" "Nein."

"Fahren Sie Fahrrad ?" "Nein." "Tut mir leid, Fußgänger versichern wir nicht, das ist zu riskant !" F.B.

# HAUSVERWALTUNG



JULIANE HUMMELT  
KESTERMANNSTRASSE 2  
8022 GRÜNWALD

TEL.: 089/6 49 25 43  
FAX.: 089/64 90 51  
TLX.: 5 216 989



Josef

**zimmermann & sohn** GmbH  
gegr. 1911

Bauspenglerei - Dachdeckerei  
Dachinstandsetzungen - Dachanstriche

Nachf. A. u. E. Schreck  
Erzgiebereistraße 1  
8000 München 2  
Tel.: (089) 129 65 20  
Fax: (089) 129 65 21

AUTO  
MÜNCH  
IN MÜNCHEN  
V-A-G  
  


- Neuwagenverkauf
- Gebrauchtwagen
- Service, Reparaturen  
(auch für Porsche)
- Autoverleih  
(PKW und Camper)
- Unfallinstandsetzung

## AUTO MÜNCH GMBH

Tübinger Straße 11  
8000 München 21  
Telefon 089 / 57 30 06

»Wir führen das  
*rennerprobt Wintershall-Öl*«

**Aus Liebe  
zum Auto**



Wir machen Ihr Auto schöner  
- in Form und Farbe -  
Unfall-Instandsetzung  
Ramenrichtsystem für alle Typen  
Dinol Hohlraumversiegelung, Unterbodenschutz

**XAVER FRANK**

8022 Grünwald, Emil-Geis-Str. 3, Tel. 6 412137

# UNS IST ES EGAL

OB IHR FIRMENSITZ IN SCHWEDEN ODER  
ANDERSWO IST, WIR LIEFERN INTERNATIONAL:

MEHRFARBENDRUCK-  
STAHLSTICHDRUCK-  
PRÄGEDRUCK-  
SIEBDRUCK-  
ERZEUGNISSE

SELBSTKLEBPRODUKTE  
KALENDER  
SCHREIBTISCHUNTERLAGEN  
PRÄSENTATIONSMAPPEN  
PAPIERWAREN  
BRIEFHÜLLEN  
VERSANDTASCHEN

TELEFAX-ROLLEN  
KOPIERPAPIER

*Die freundlichen Drucker*

Karl & Peter Habert  
Druckerei und  
Papierverarbeitung  
D-8000 München 40  
Belgradstraße 32  
Tel. 0 89/3 00 93 92  
Fax 0 89/3 07 13 73

**RSM** Großverbraucher-  
Service GmbH

- Automatenbecher
- Becher und Tassen
- Verpackungs-Becher u. -Deckel
- Einweg-Geschirr
- Imbiß-Geschirr
- Automaten-Füllprodukte

**Automaten - Seitz**

- Kaffee-Automaten
- Zigaretten-Automaten
- Getränke-Automaten
- Waren-Automaten
- Geldwechsler
- Bargeldlose Kantinen-  
Abrechnungssysteme

8000 München 82, Schatzbogen 49 (Am Moosfeld)

☎ (0 89) 42 20 17

## Auf gehts zur Wiesn !

\*\*\*\*\*

Das Münchner Oktoberfest ist weltweit berühmt, da kann man hautnah zwei Wochen lang die bayerische Gemütlichkeit erleben. Da liegt überall Blasmusik in der Luft, da gibt es Hendl vom Grill, da genießen wir Steckerlfisch im Kreise von lieben Freunden.

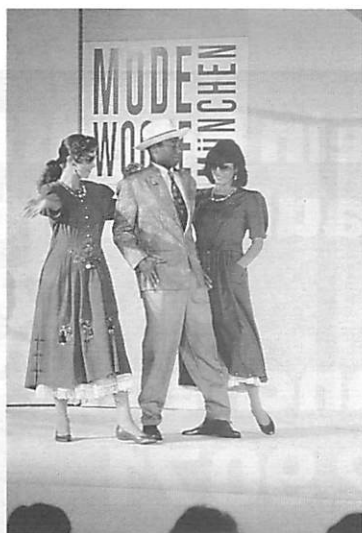
Doch wir Frauen fragen uns vorher : "Was ziehe ich an ?" Ein fesches Dirndl, einen Trachten-Hosenanzug aus Loden oder gar weichem Leder ? Vielleicht wählen wir doch ein schickes Trachtenkostüm.

Die Bilder sollen unseren ACM-Damen die Entscheidung erleichtern. Viel Spaß und ein Prosit im bayerischen Outfit !  
Gräfin Seherr

Herzlichen Dank an Gräfin Seherr, daß sie wieder an unsere Damen gedacht und mir die Bilder zur Verfügung gestellt hat.  
F.B.







# Der Motorrad- Zubehör-Profi

*im Herzen München's freut sich auf Ihren Besuch!*

seit 1923

südmotor

Schwanthalerstraße 5  
8000 München 2  
Telefon 0 89 / 55 56 40  
Telefax 0 89 / 59 57 79

Großhandel · Import · Export · Inh. Hans Binder

## In Bayern – ein Begriff für Sauberkeit

### Die Münchner Heinzelmännchen



 **(089) 42 90 71**

Für kleine Betriebe und große Unternehmen. Von der  
Glasreinigung bis hin zur ständigen Unterhaltsreinigung.

München - Ingolstadt - Regensburg - Cham

Nach langer Pause darf ich Ihnen wieder einige interessante Informationen aus dem Fundus unseres Clubkameraden Wolfgang Oswald geben :

### 1) Werk-Fernverkehr

Bisher konnten für den Werkverkehr zugelassene Fahrzeuge ohne räumliche Begrenzung eingesetzt werden. Künftig wird zwischen Werknah- und Werkfernverkehr unterschieden. Jeder, der ein Fahrzeug im Werkverkehr eingesetzt hat und über die übliche Nahverkehrszone hinaus tätig ist, sollte sich deshalb umgehend mit seiner Versicherung in Verbindung setzen, da sonst womöglich der Versicherungsschutz gefährdet ist.

### 2) Ergänzungstarife für gesetzlich Krankenversicherte

Die enormen Verschlechterungen bei den gesetzlichen Krankenversicherungen haben dazu geführt, daß private Gesellschaften Zusatztarife entwickelt haben, um diese Lücken ganz oder teilweise zu schließen. So gibt es Zuschüsse für Heilmittel, Brillen und Kontaktlinsen, Zahnersatz und bei einer Auslandsreise. Die Beiträge sind sehr günstig und betragen z.B. bei einem Eintrittsalter von 30 Jahren für einen Mann rd. 15,—DM und für eine Frau rd. 20,—DM. Sondertarife gibt es für Beihilfeberechtigte des öffentlichen Dienstes.

### 3) Die Beweislast nach einem Unfall

Es ist nicht selten, daß ein Unfallgegner nach einem Unfall etwas anderes aussagt oder der Schaden größer wird, als an der Unfallstelle. Die Folge sind Streitigkeiten mit dessen Versicherung oder über die Schadenshöhe, falls man den Schaden vielleicht selbst zahlen will. Dieses Problem kann man vermeiden, wenn man den Unfall mit einer kleinen Kamera festhält. Einige Fotos sollten dabei mit etwas Abstand gemacht werden, um den Standort der Fahrzeuge auf der Straße festzuhalten und einige weitere aus der Nähe wegen der Fahrzeugbeschädigung. Lieber einige Fotos zuviel als zu wenig machen, da auch diese Kosten die gegnerische Versicherung trägt. Ganze Unfallsets in praktischen Taschen gibt es schon sehr preiswert in Kaufhäusern oder Automobilclubs wie dem ADAC. F.B.

DER NEUE BMW 318is.

# MEHR AUTO. MEHR MOTOR. MEHR SPORT.



**J**etzt bei uns. Testen Sie das 16-Ventil-Hochleistungs-Triebwerk und seine sportliche Leistung. Erleben Sie ein sicheres, harmonisches Gesamtkonzept. Entdecken Sie die Freude am Fahren neu. Mit dem BMW 318is. Bei uns. Willkommen zur Probefahrt.

**AUTO-HUSER** GmbH

BMW-Vorvertragshändler

Fürstenrieder Straße 212-216 · 8000 München 70 · Tel. 7 14 50 24



## Hermann Lux kämpft für "seine" Motorradler

Wer die Zeitschrift "Motorrad", Ausgabe Juli 1990 gelesen hat, wird mit Freude den mehrseitigen Artikel mit und über unseren Clubkameraden Hermann Lux zur Kenntnis genommen haben. Es geht um das leidige Thema der Streckensperrungen. Hat es der Hermann bereits 1985 geschafft, das Befahren des Sudelfeld den Motorradfahrern wieder zu ermöglichen, so kämpft er derzeit um die Neuffer Steige, die Auffahrt zur Schwäbischen Alb.

Wer den Hermann kennt, der weiß, daß es ihm hier nicht um berufliche Interessen geht, sondern um seine Liebe zum Motorrad. Mit großem Enthusiasmus unterstützt er seit Jahren speziell die Geländefahrer, setzt sich aber genauso vehement für die Tourenfahrer ein.

Bei aller Kritik, der er oft ausgesetzt ist, darf doch die Zweiradgilde froh sein, einen derartigen Idealisten in ihren Reihen zu haben. Im Interesse der Betroffenen halte ich dem Hermann die Daumen, daß ihm die Erfolge gelingen, die er sich selbst wünscht. F.B.

### Verdienter Aufstieg

\*\*\*\*\*

12 Jahre Präsident des ACM, ein immer stärker werdendes Engagement im ADAC, da konnte der Aufstieg nicht ausbleiben. Uli Wagner trat die Nachfolge des in den Ruhestand getretenen Walter Bader als stellvertretender Vorsitzender an. Bei seinem Wissen und seinem geradlinigen und praxisorientierten Denken ist nach meiner Meinung der Erfolg programmiert. Als ehemaliger Aktiver wird es der Uli sicher verstehen, die Belange der Clubs, des Sports und der allgemeinen Sicherheit im Straßenverkehr zu verknüpfen und Lösungen suchen, die alle Interessen weitgehend erfüllen.

Wir vom ACM wünschen ihm dazu viel Erfolg. Vielleicht gibt es eines Tages mit Uli Wagner wieder einen ADAC-Präsidenten aus den Reihen des ACM, um damit wieder an alte und große Traditionen anknüpfen zu können. F.B.

# BRANCHEN – VERZEICHNIS

---

---

D E R

## INSERENTEN IM ACM – ECHO

Wenn Sie etwas kaufen, mieten, reparieren oder erneuern wollen, sehen Sie bitte zuerst nach, ob Sie damit einen Clubkameraden beauftragen können – Sie werden es nicht bereuen !!

Die genauen Adressen entnehmen Sie bitte dem Inserat im ECHO !

Stand : 01.09.1990

Aufgrund des inzwischen erfreulicherweise gewachsenen Umfanges ist das Titelblatt nicht mehr herausnehmbar !

<b>Abrechnungs-Systeme :</b>	
Automaten-Seitz . . . . .	42 20 17
<b>Anlageberatung :</b>	
Botschen . . . . .	60 26 69
<b>Armaturen (Meßgeräte, Pumpen):</b>	
Stenvers . . . . .	714 10 49
<b>Aufzüge :</b>	
Vestner . . . . .	320 098 - 0
<b>Automobile : (siehe auch Tuning)</b>	
Autohaus Feicht VW und Audi .	430 20 11 / 12
Auto-Huser BMW, Hartge-BMW .	714 50 24
Auto Münch VW und Audi . . . . .	57 30 06
Houzer Fiat . . . . .	649 26 48
<b>König-Specials</b>	
Ferrari, Jaguar, Mercedes, Porsche . . . . .	72 49 70
Mercedes-Benz . . . . .	siehe Rückseite ECHO
Nachtmann Lancia . . . . .	65 20 93
Paul BMW . . . . .	271 92 01
<b>Autoverleih :</b>	
Auto Münch . . . . .	57 30 06
Houzer . . . . .	649 26 48
<b>Automaten :</b>	
Automaten-Seitz . . . . .	42 20 17
<b>Bauspenglerei :</b>	
Zimmermann & Sohn (Alfred Schreck)	129 65 20
<b>Brillen :</b>	
PINI . . . . .	59 43 61
<b>Buchbinderei :</b>	
Vogel . . . . .	46 30 54 / 55

<b>Dachdeckerei/Dachanstriche :</b>			
Zimmermann & Sohn (Alfred Schreck)	129	65	20
<b>Druckerei :</b>			
Haberl . . . . .	300	93	92
<b>Einweg-Geschirr :</b>			
ASM Großverbraucher-Service . . . . .	42	13	66
<b>Elektrofahrzeuge (+Gabelstapler):</b>			
Paschek . . . . .	76	13	21
<b>Fahrräder :</b>			
Gerstl - Littich . . . . .	50	62	85
<b>Fliesen :</b>			
Südgrima . . . . .	812	10	37
<b>Foto :</b>			
PINI . . . . .	59	43	61
<b>Gebrauchtwagen :</b>			
Mercedes-Benz . . . . .	siehe Rückseite ECHO		
Auto Münch . . . . .	57	30	06
Houzer . . . . .	649	26	48
<b>Geschenkboutique :</b>			
Koron-Parfümerie . . . . .	22	27	64
<b>Glaserei :</b>			
Ostermeier . . . . .	78	81	16
<b>Hausverwaltung :</b>			
Hummelt . . . . .	649	25	43
<b>Heizöl :</b>			
Ilmberger . . . . .	613	16	58



<b>Kerzen :</b>			
Koron-Kerzen	direkt am Dom	. . . .	29 99 43
<b>Kraftfahrzeug-Reparatur :</b>			
Auto Münch	. . . . .	. . . . .	57 30 06
Paul	. . . . .	. . . . .	271 92 01
Wagenführer	. . . . .	. . . . .	16 13 72
<b>Lackiererei :</b>			
Frank	. . . . .	. . . . .	641 21 37
Wagenführer	. . . . .	. . . . .	16 13 72
<b>Malerarbeiten :</b>			
Amberg	. . . . .	. . . . .	430 28 60
<b>Marmor :</b>			
Südgrima	. . . . .	. . . . .	812 10 37
<b>Metallbau :</b>			
Wagner	. . . . .	. . . . .	71 33 66
<b>Motorräder :</b>			
Gerstl-Littich	Hercules, KTM, Motobecane, Puch	. . . . .	50 62 85
Nachtmann	BMW, Moto Guzzi	. . . . .	65 20 93
<b>Motorradzubehör :</b>			
Nachtmann	. . . . .	. . . . .	65 20 93
Südmotor	. . . . .	. . . . .	55 56 40
<b>Öl : siehe Schmierstoffe !</b>			
<b>Parfümerie-Artikel :</b>			
Koron-Parfümerie	. . . . .	. . . . .	22 27 64
<b>Reinigung : (Gebäude- und Glas-)</b>			
Münchner Heizermännchen	. . . . .	. . . . .	42 90 71

Reisebüro :			
MA - Reisen (Ruth Welte) . . . . .	149	66	09
Schmiede :			
Jung . . . . .	42	13	37
Schmierstoffe :			
Optimol . . . . .	41	83	- 0
Schmuck :			
Kössler . . . . .	430	56	28
Spenglerei (Auto-):			
Frank . . . . .	641	21	37
Wagenführer . . . . .	16	13	72
Tuning (Auto-):			
König-Specials . . . . .	72	49	70
Uhren :			
Kössler . . . . .	430	56	28
Verpackungs-Becher :			
ASM Großverbraucherservice . . . . .	42	13	66
Versicherungen :			
Houzer - Allianz-Agentur . . . . .	649	26	48
Video :			
PINI . . . . .	59	43	61
Wurst (Fleisch, Geflügel, Tiefkühlkost):			
Distler . . . . .	461	05	- 143

## Flugreise in die „Ewige Stadt“ ... ROM

Preis: pro Person DM 880,- Termine: 14.10. - 20.10. / 28.10. - 3.11. / 29.10. - 04.11. / 11.11. - 17.11. / 18.11. - 24.11.

### Leistungen:

- Linienflug nach Rom und retour
- Transfer Flughafen Rom zum Hotel und retour
- 6 x Übernachtung mit Frühstück in Komforthotels (ital. 4-Sterne) wie z.B. „ERGIFE Palace“, „PRINCESS“, „PINETA Palace“ (Zimmer mit Bad bzw. Dusche/WC;

- Klimaanlage, Radio), ital. Frühstück (Kaffee, Milch, Tee, Brötchen, Butter, Konfitüre)
- Ganztägige Stadtrundfahrt durch das christliche, antike und mittelalterliche Rom mit deutschspr. Reiseleitung
- Einzelzimmer-Zuschlag: DM 200,-



Reisebüro GmbH, Pelkovenstr. 48, 8000 München 50  
Telefon 089 / 149 66 09 · Fax 089 / 14 77 86

# LANCIA



## DIE ZWEI NEUEN MIT DEN GEWISSEN EXTRAS.



Rasse in jeder Klasse der Kleine: 3,39 m  
Cityflitzer idealer Zweitwagen rie-  
sige Ausstattung Der Große: sportliche  
Nobel-Limousine optimierter Fahr-  
komfort serienmäßig luxuriös   
Beide in neuer Optik. **Lancia Y 10:** Fire, Fire i.e.  
Kat., GT i.e. Kat. **Lancia Thema:** i.e. Kat., Turbo  
i.e. Kat., V6 i.e. Kat., Turbo 16 V i.e. Kat., 8.32 i.e.  
Kat., Station Wagon turbo i.e. Kat.  
Live zu sehen und zu fahren bei:

**nachtmann**  
Lancia-Händler

Hans-Mielich-Straße 2  
8000 München 90, Tel. 089/65 20 93

# In Leistung und Flexibilität sind wir auf der Höhe.

## Aber bleiben preislich auf dem Boden.

Wir bauen seit 50 Jahren Aufzüge.  
Starke Lastenaufzüge für  
Handel, Gewerbe und Industrie -  
schnelle, komfortable bis

hochexklusive Personen-Aufzüge.  
Wir kennen keine Schwer-  
punkte. Außer einem: Flexibilität  
und Fortschritt.

# VESTNER AUFZÜGE

Personen-, Lasten-, Hydraulikaufzüge, Auto-, Kranken-, Industrieaufzüge

Gebrüder Vestner Aufzugsbau  
D-8046 Garching-Hochbrück Gutenbergstraße 3 Telefon (089) 320098-0

Aus meinen doch wieder recht zahlreichen Notizen darf ich Ihnen wieder in ungeordneter Reihung über Erfolge unserer aktiven Clubkameraden berichten :

Helmut DÄHNE tanzte heuer wieder auf zwei Hochzeiten, indem er in der Serienklasse und in der Deutschen Rallye-Meisterschaft alle Läufe bestritt. Während er bei den Serien-Maschinen heuer eine schlechte Saison mit bei ihm sogar ungewohnten zwei Stürzen abhaken mußte, lief es in der zweiten Serie wie gewohnt - der zwölfte Meistertitel war Lohn für seine hervorragende Leistung. Herzlichen Glückwunsch vom gesamten Club, der stolz sein kann, einen Dähne in seinen Reihen zu haben.

Als zusätzlichen Höhepunkt unterbot er beim letzten Lauf auf dem Nürburgring den von ihm selbst mit 7.55 min. gehaltenen Streckenrekord für Motorräder mit einer neuen Bestzeit von 7:53,17 (Durchschnitt 194 km/h) ! Daß der Helmut ein Spitzenfahrer ist, weiß jeder. Aber dieses Können und die Form dazu über einen derart langen Zeitraum hinweg halten zu können, grenzt schon fast an ein Phänomen. Ich wünsche ihm natürlich sehr gerne, daß dies noch recht lange so bleiben und ihm zudem ab der nächsten Saison die ungewohnten Stürze erspart bleiben mögen.

Helmut DIEHL hat sein liebevoll aufgebautes Formel-Auto nach Colmar Berg geschafft und dort am Lauf German Open teilgenommen. Nach Kupplungsproblemen im Training mußte er mit dem drittletzten Startplatz vorlieb nehmen.

Als er sich im Rennen an die mit den freistehenden Räder verbundenen Probleme des "Nahkampfes" gewöhnt hatte, konnte er sich an einem Teil seiner Konkurrenten vorbeischieben und letztendlich den 3. Platz belegen !

Manfred ANSPANN trieb wieder einmal den ihm schon vertrauten Escort um die Nordschleife. Beim 7. Lauf um den Veedol-Langstreckenpokal verlor er durch einen Defekt an der Benzinpumpe den 4. Platz, konnte aber einen großen Teil seines erlittenen Verlustes wieder aufholen und landete schließlich auf dem 7. Platz.

# **SAMMEL-ANZEIGEN**

**Glaserei Ostermeier, Neu- und Reparaturverglasungen**  
Kistlerhofstraße 161, 8000 München 70, Telefon 788116

**STENVERS GmbH, Armaturen-Meßgeräte-Pumpen**  
Waldgartenstraße 49, 8000 München 70, Telefon 7141049

**Berndt F. Botschen, Finanz- und Anlageberatung**  
(Steuerbegünstigte Kapitalanlagen), Telefon 602669

**Franz Paschek, Elektrofahrzeuge und Gabelstapler**  
Reparatur, Spezialbatterien für Elektro, Telefon 761321

**Max Jung, Bau- und Fahrzeugschmiede**  
« Individuelle Metallgestaltung »  
Truderinger Straße 289, 8000 München 80, Telefon 421337

**HERBERT PAUL, BMW-Autoreparatur und Unfallinstandsetzung**  
**Ersatzteile, Verkauf**  
Hohenzollernstraße 65, 8000 München 40, Telefon 2719201

Hans PESL war mit seinem schnellen Golf, den er auch dementsprechend gekonnt bewegt, Anfang August in Most. Auf der schönen und sehr schnellen Strecke holte er sich den Klassensieg und gegen motorisch weit stärkere Fahrzeuge sogar den Gesamtsieg !

Juliane HUMMELT sollten wir ab sofort für die nächste Saison die Daumen halten. Sie kämpft nämlich darum, einen der gefragten Porsche zum Carrera 2 - Cup zu bekommen. Die Kontakte zum Haus Porsche hat sie bei Herbert Linge und Jost Capito aufgenommen, und wir wünschen natürlich alle, daß sie einen Wagen bekommt und wir wieder viele gute Ergebnisse lesen dürfen.

Karl-Heinz DIEPOLD, der ebenfalls nicht gerade auf eine glückliche Saison zurückblicken kann, startete Ende August in Straubing in der Serien-DM A-Lizenz. Nach einem 3. Platz im Training reichte es im Rennen leider nur zu einem 7. Platz, da er den Windschatten verlor und somit gegen die schnelleren Yamahas nicht ankam. Aber da er seine bisher doch recht erfolglose Starterei mit einem Trick wesentlich verbessern konnte, darf er bestimmt der nächsten Saison optimistisch entgegensehen.

Hans Huber II bestritt bereits Ende Juli den Sprint-Cross in Peiting. Er kämpfte derart um jedes Zehntel, daß er sich in der letzten Runde am Lenkrad den Daumen brach. Trotzdem wurde er in der Klasse noch Dritter und sogar Siebter in der Gesamtwertung.

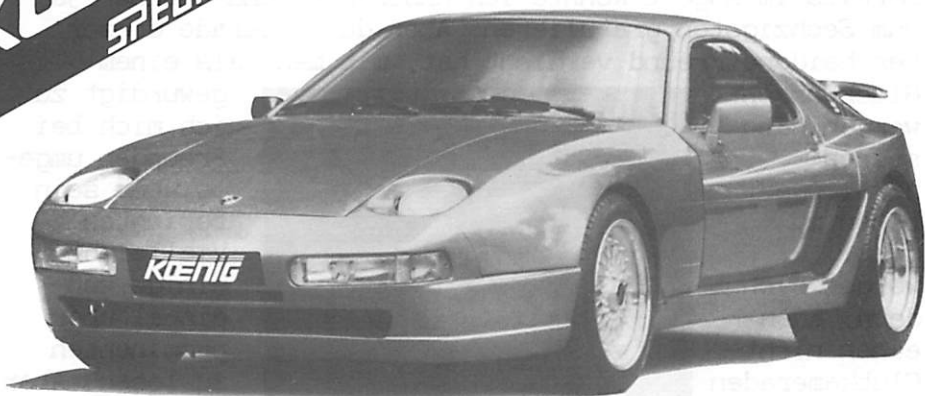
Unseren Sportfreunden nochmals herzlichen Glückwunsch zu ihren guten Leistungen.

Leider nicht beglückwünschen kann man unseren Präsidenten, den am Salzburgring in der Nocksteinkehre offensichtlich das Pech verfolgt. Hatte er vor zwei Jahren dort den "Synchron-Abflug" mit Manfred Achmüller, so fuhr ihm heuer Mercedes Stermitz beim Anbremsen zuerst in das Heck und, als er sich daraufhin natürlich drehte, rechts vorne nochmals in den Wagen. Das bedeutete das Aus bereits in der ersten Runde. Interessantes dazu am Rande : Wie stabil selbst die Tourenwagen sind, erfuhr auch der Kurt erst im Rahmen der Reparatur. Der Käfig konnte auch bei einer Belastung von 10 to (!) nicht um den fehlenden Zentimeter gezogen werden !

F.B.

**KOENIG**  
SPECIALS

# PORSCHE 928 SPORT!



430 PS · 305 Km/h

## KOENIG Sport-Version des Porsche 928 S4

- Kompressormotor 430 PS
- Supersportliches KOENIG-Karosseriedesign
- KOENIG 17"-Felgen
- KOENIG Sportfahrwerk
- KOENIG Hochleistungs-Auspuffanlagen
- KOENIG Accessoires-Shop



NEU! "Dream Cars" -  
Die größte Ferrari-  
Show der Welt  
VHS-Video, 20min.  
DM 45,- NN/Vorkasse

Video "Die größte  
Tuning-Show der Welt."  
VHS, 30min.  
DM 55,- NN/Vorkasse

NEU! "SUPERCARS" -  
Der Gesamtkatalog  
mit allen KOENIG  
Fahrzeugen, 80 Seiten,  
mit Riesenposter,  
DM 20,- NN/Vorkasse

Fordern Sie unser  
kostenloses Info-  
Material an.  
Code: ACM

**Koenig Specials GmbH – car tuning**

Flössergasse 7, D-8000 München 70, West Germany  
Tel.: 0 89-72 49 70 – Telex 5 28 145 koevm – Telefax 7 23 88 13

**KOENIG**  
**KS**  
SPECIALS

# Ein Freund fürs Leben –

## Hans Koch

Bereits im August konnte ich unserem Freund "Hanse" ja zum Sechzigsten gratulieren. Aber da es gerade dieser bescheidene Freund verdient hat, mit mehr als einem Glückwunsch werden, habe seinen hört, was Leben zu gibt. werden sich dern, auch einen nicht-Clubkameraden ich bin der Leistungen, zehntelang gebracht hat, genug, über ten. er eigentlich weil er nie sich immer Hintergrund



gewürdigt zu ich mich bei Freunden umge- es über sein berichten Vielleicht einige wun- einmal über prominenten zu lesen. Aber Meinung, seine die er jahr- für den Club sind Grund ihn zu berich- Prominent ist nur nicht, aktiv war und bescheiden im hielt.

Es ist für einen, der ihn nur einige Jahre kennt, schwer, hinter die Kulissen zu schauen. Da ist der immer korrekte Bankdirektor, der trotz knapper Zeit fast jeden Mittwoch in den Clubabend kommt. Da ist der Motorradfahrer mit Leib und Seele, der jede freie Minute mit seiner Frau und seinen Freunden Bayern (und mehr) auf zwei Rädern durchstreift. Und da ist letztendlich der brave Funktionär, der seit Jahrzehnten jeden Posten pflichtbewußt ausfüllt, auf den man ihn stellt. Er ist sich für keine Arbeit zu schade und hat seine persönlichen Interessen immer hinten angestellt, wenn der Club ihn brauchte. Und das immer, ohne von seiner Person viel Aufhebens zu machen.



Aber wenn man sich von seinen Jugendjahren erzählen läßt, dann erfährt man, daß er einige Zeit auch ein ganz schöner "Hundling" und recht "gftozert" war.

1930 in der Humboldtstraße als echtes "Giasinger Gwachs" geboren, wuchs er in der Unteren Weiden-Strasse auf. Es dauerte nicht lange, und sein vermutlich ältester Freund und Spezi war da - der Sekunden-Professor Rudi Kössler - den der Hans kurz nach dessen Geburt mit aus der Klinik abholte. Nach und nach gesellten sich zu den Beiden neue Freunde, die später mit ihnen zusammen in den ACM kommen sollten - Hans Pesl, Jupp Rettschlag, Louis Schneider und Robert Schott. Sie vermuten richtig, schon damals lauter "Zweiradnarrische" hatten sich gefunden. Fuhr man zuerst noch mit Fahrrädern den Grünwalder-, Schäftlarnner- und Wolfratshausenberger hinunter, wobei man versuchte, den Stil der damals berühmten Motorrad-Rennfahrer nachzuahmen (was mit gar manchen Verletzungen verbunden war), so stieg man, sobald man es sich leisten konnte, auf ein motorisiertes Fahrzeug um.

1949, nach dem Besuch des Gymnasiums, mußte der Hans die schwere Entscheidung zwischen dem möglichen Studium und einer Lehre bei der Kreissparkasse treffen. Nach reiflichen Überlegungen und Beratungen mit den engsten Freunden fiel die Wahl auf die Lehre. Eines der Gespräche fand zwischen Hans Koch und Rudi Kössler statt, als sie nach einem Sturz am Schäftlarnner Berg auf einem Baumstumpf saßen und sich gegenseitig über die berufliche Zukunft berieten. Dabei redete der Hans dem Rudi auch gleich den Wunsch nach dem Studium der Forstwirtschaft aus, da doch die Eltern ein Geschäft hatten, und es sinnvoller sei, sich darauf zu konzentrieren. Damit waren sogleich auch die Weichen für einen neuen Goldschmied gestellt. Zwei kleine Episoden können vielleicht etwas aufzeigen, wie der Hans früher (als Mitglied der "Freibad-Blosn") war :

1957 fuhr man mit dem Zug nach Davos zum Skifahren. Auch damals war es natürlich schon etwas teurer, sich diesen mondänen Ort zu leisten. Aber unsere Freunde hatten sich wirklich jede Mark dazu vom Mund abgespart.



J.C. Reisinger - Inh. Franz Reisinger  
München's führendes Fachgeschäft  
für Wachswaren, Qualitätszinn  
und altbayerischer Hafnerkeramik.



**Rudolf HOUZER GmbH**

Südl. Münchener Str. 66  
8022 Grünwald  
Telefon 089/6492648

Neuwagen  
Gebrauchtwagen  
Günstige Finanzierung

Firmen- und Privatleasing  
Leihwagen  
Sämtliche Reparaturen, auch  
Unfallinstandsetzung und Abwicklung  
Allianz-Versicherungsagentur



**SÜDGRIMA**

MARMOR -  
FLIESEN -  
GROSSHANDEL

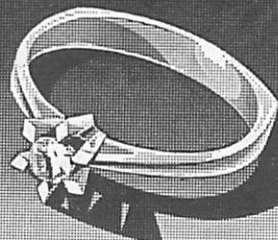
Kirschstraße 33  
8000 München 50 (Allach)  
Telefon 089 / 812 10 37

Uhren-Schmuck-Fachgeschäft  
Goldschmiedemeister

**KÖSSLER**

Wasserburger Landstr. 247 8000 München 82 ☎ 4 30 56 28

*DUGENA-Fachgeschäft - Ihr Experte für Uhren  
Schmuck und ... gute Ideen.*



Am Montag früh stand man in der Masenne-Bahn, umringt von bestens gerüsteten und gekleideten Skifahrern der gehobenen Klientel (ein Head-Ski war da fast ein Muß). Plötzlich gab es einen Schnalzer, und die Gummiklippe, die Koch's Ski zusammenhielten, waren vor Altersschwäche gerissen. Der Hans ließ sich vom Rudi die Skier halten, bückte sich nach dem verschlissenen Gummi und fragte zum Entsetzen der Umstehenden : "Moanst, konn ma de no vulkanisiern ?"

Dreißig Jahre später (inzwischen bereits mit dem 12-Zylinder-Jaguar) am Streifalmlift in Kitzbühel :

Der Hans, der in Jeans und einem nicht mehr zeitgemäßen Anorak gefahren war, holte einen Besen aus dem Wagen, um damit sorgfältig seine Skier abzubürsten. Dann holte er einen korrekt zusammengelegten grauen Anzug aus dem Wagen, um die Skier in die Hosenbeine zu stecken und die Spitzen mit dem Sakko einzuwickeln. Auf die Frage, woher der Anzug stamme, vielleicht von Van Hees oder Dietl, kam die trockene Antwort : "Nein, von Harrod's, London. Für meine Skier ist das Beste gerade gut genug !"

Noch viele Geschichten in dieser Richtung gäbe es zu erzählen. Aber meine Schreibung soll nicht in Memoiren ausarten, sondern lediglich einen kleinen Einblick in den Menschen Hans Koch geben.

Ja, und warum ist der Hans dann nie aktiver Rennfahrer geworden ? Man war zwar auf allen erreichbaren Rennen, wie den damaligen WM-Läufen auf der Solitude und versuchte den damaligen Stars möglichst viel abzuschauen. Aber man wußte auch, daß man zwar relativ schnell fahren konnte, aber mangels finanzieller Möglichkeiten und auch fehlendem handwerklichen Können (man hätte alles machen lassen müssen) mußte man damit rechnen, hinterherzufahren. Und da redete man sich gegenseitig die Rennerei aus. Da besuchte der Hans lieber zusammen mit seinem Spezi Hans Pesl die berühmte Tanzschule der Thea Sämmer, um dort nicht nur die richtigen Schritte, sondern auch den formvollendeten Handkuß zu erlernen. Eine Eigenschaft vom Jubilar scheint mir noch besonders erwähnenswert. Er hatte sein Leben lang was gegen Preussen (Sein Spruch : "Mir san die wahren Bayern. Mia rothen die Preißn aus, indem wir sie heiraten !"). Daran hielt er sich auch, als er trotz größter bayerischer Auswahl seine Renate aus dem

**...der  
Augen  
willen**

**PINI**

**Brillen + Kontaktlinsen**

**PINI**

**FOTO VIDEO BRILLEN**

**... und alles  
für den  
Fotofreund!**

am Stachus, Schützenstraße 1

Max-Weber-Platz 10 · Sendlinger-Tor-Platz 7 · St.-Bonifatius-Straße 16

**Hochleistungs-Schmierstoffe**



**Optimol Ölwerke Industrie KG**

Friedenstrasse 7 D-8000 München 80 ☎ 089/41830 Fax 089/4183200 Tx 523636 opti d

südschwedischen Raum heiratete (und er mußte diese Wahl nie bereuen). Ja, und jätzt ist er in "seiner Bank" Direktor, trotz japanischer Motorräder immer noch Boxer-Fan (eine BMW steht natürlich in der Garage) und immer noch gerne im Kreise seiner Freunde des ACM, was er durch die große Feier Anfang September ausreichend unter Beweis stellte. Viele Geschichten aus der alten Zeit wurden von Jupp Rettschlag, Helmut Dähne, Kurt Distler, Hans Pesl und Rudi Kössler erzählt. Für diesen herrlichen Abend an dieser Stelle dem nach wie vor excellenten Ski- und Motorrad-Fahrer ganz herzlichen Dank, verbunden mit dem Wunsch, daß er möglichst noch Jahrzehnte im Kreise seiner Freunde bei guter Gesundheit verbringen kann. F.B.



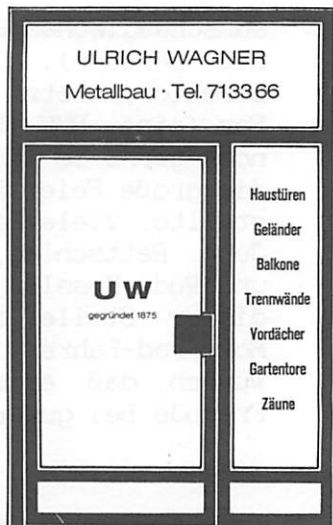


**FLEISCH - WURST  
GFLÜGEL - WILD  
TIEFKÜHLKOST  
GETRÄNKE**

Verkauf an Jedermann  
Mo.- Mi. 8.00 - 14.00 / Do.- Fr. 8.00 - 17.00

**DISTLER**  
**FLEISCH - U. GETRÄNKEABHOLMARKT**

Wernher - v. - Braun - Straße  
8011 Putzbrunn, Telefon 089 / 46 105 - 343



*Anton Amberg*

Malermeister



Sämtliche  
Spezialanstriche,  
Lackierungen und  
Fassaden-Beschichtungen

Ernastraße 26  
8000 München 82  
Telefon 430 28 60

Rendezvous mit  
dem Golf GTI G 60.



Der stärkste Golf aller Zeiten. Ein Kraftpaket mit innovativer G-Lader-Technik.  
Serienmäßig: ABS, Leichtmetallräder, 185er Breitreifen, Servolenkung, Schiebgedach, Metallic-Lackierung.  
Höchstleistung durch 118 kW (160 PS).  
Mit geregelterm Katalysator, versteht sich.  
Wahlweise in fünf heißen Farben.

Ein Spitzensportler.  
Jetzt zu erleben. Treffpunkt:

Ihr V.A.G Partner



**AUTOHAUS  
FEICHT** **G M  
B H**

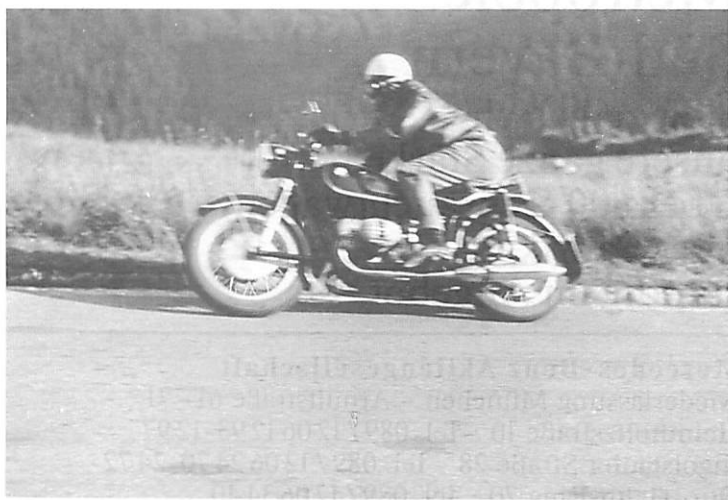
Volkswagen + Audi-Händler

**8013 Haar-München**

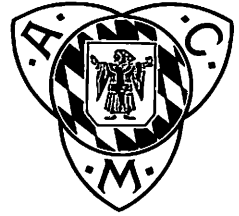
Münchner Straße 39

Telefon 089/430 20 11-12

Von der Beinarbeit bis  
zum Boxer - Hans Koch  
in Aktion



**ACM-ECHO**, Clubzeitschrift des Automobil-Club München von 1903 e.V., erscheint monatlich, der Bezugspreis ist im Mitgliedsbeitrag enthalten, für weitere Exemplare werden DM 1,- + Porto, zuzüglich Mehrwertsteuer erhoben. **Geschäftsstelle:** Senserstraße 5, 8000 München 70, Tel. 77 51 01, ist jeden Mittwoch von 16.00-19.00 Uhr besetzt. **Konten:** Postgiroamt München 31131-808 (BLZ 70010080), Bayerische Vereinsbank München 7041837 (BLZ 70020270). **Mitgliedsbeitrag:** DM 60,- pro Jahr. **Präsident:** Kurt Distler, Frundsbergstr. 56, 8021 Straßlach, Tel. 08170-616 **Redaktion und Anzeigenverwaltung:** Ferdinand Bauer, Hölderlinstraße 11, 8000 München 70, Tel. 711866. **Anzeigenpreis** z.Z. DM 40,- pro 1/5 Seite DIN A5 zuzüglich Mehrwertsteuer. **Clubabend:** Jeden Mittwoch 20 Uhr im Clubraum des Löwenbräukellers, Nymphenburger Straße 2, 8000 München 2, Tel. 526021. **Wichtiges:** Für unverlangt eingesandte Manuskripte, Bilder usw. wird keine Gewähr übernommen. Sämtliche Beiträge geben die Meinung des Verfassers, nicht unbedingt die des ACM wieder. Die Prüfung des Rechts der Vervielfältigung aller uns zur Reproduktion, Satzherstellung und Drucklegung übergebenen Vorlagen, Bilder usw. ist ausschließlich Sache des oder der Überbringer.



# Mercedes-Benz. Gebrauchtwagen- Metropole Süd-Bayern

Hier zeigt sich  
unsere ganze Stärke.  
Über 600 Gebrauchtwagen  
aller Fabrikate  
ständig im Angebot.

---

**Mercedes-Benz Aktiengesellschaft**  
Niederlassung München - Arnulfstraße 61 - 71  
Helmholtzstraße 10 · Tel. 089 / 12 06 12 93-12 97  
Ingolstädter Straße 28 · Tel. 089 / 12 06 24 70-24 72  
Otto-Hahn-Ring 20 · Tel. 089 / 12 06 34 40